



Motore (1) Asincrono trifase a gabbia di scoiattolo 2 poli, classe d'isolamento H(180°C). A secco, raffreddato dal liquido circostante. Grado di protezione IP68. Il motore, è progettato per lavoro continuo o intermittente, con un numero non superiore di 15 avviamenti per ora regolarmente distanziati e con un massimo squilibrio di tensione tra le fasi del 5%.

Alberi (2) realizzati in acciaio inossidabile AISI 420B, rettificati nelle sedi dei cuscinetti e della tenuta, sovradimensionati rispetto ai parametri standard di utilizzo, equilibrati dinamicamente.

La pompa è dotata di due sistemi di tenuta per il perfetto isolamento tra il motore elettrico e il liquido pompato.

Tenuta superiore: anello di tenuta NBR.

Tenuta inferiore (3): meccanica, carburo di silicio.

Le giranti (4) sono dotate di uno speciale sistema triturante e sono progettate per acque e fanghi provenienti da scarichi agricoli (liquami contenenti fibre, pasta di carta, fanghi, ecc.).

Sistema triturante (5) in acciaio.



Motor (1) asynchronous threephase squirrel cage type, 2 poles, insulation class H(180°C). Dry motor, cooled by surrounding liquid. Protection degree IP 68. The motor is projected for continuous or intermittent operation, with a maximum of 15 starts per hour at regular intervals. The motor is projected for working with 5% maximum voltage unbalance between phases.

Shafts (2) realized in stainless steel AISI 420B, grided down in ball bearings and mechanical seals seats, over-dimensioned respect to standard parameters of use.

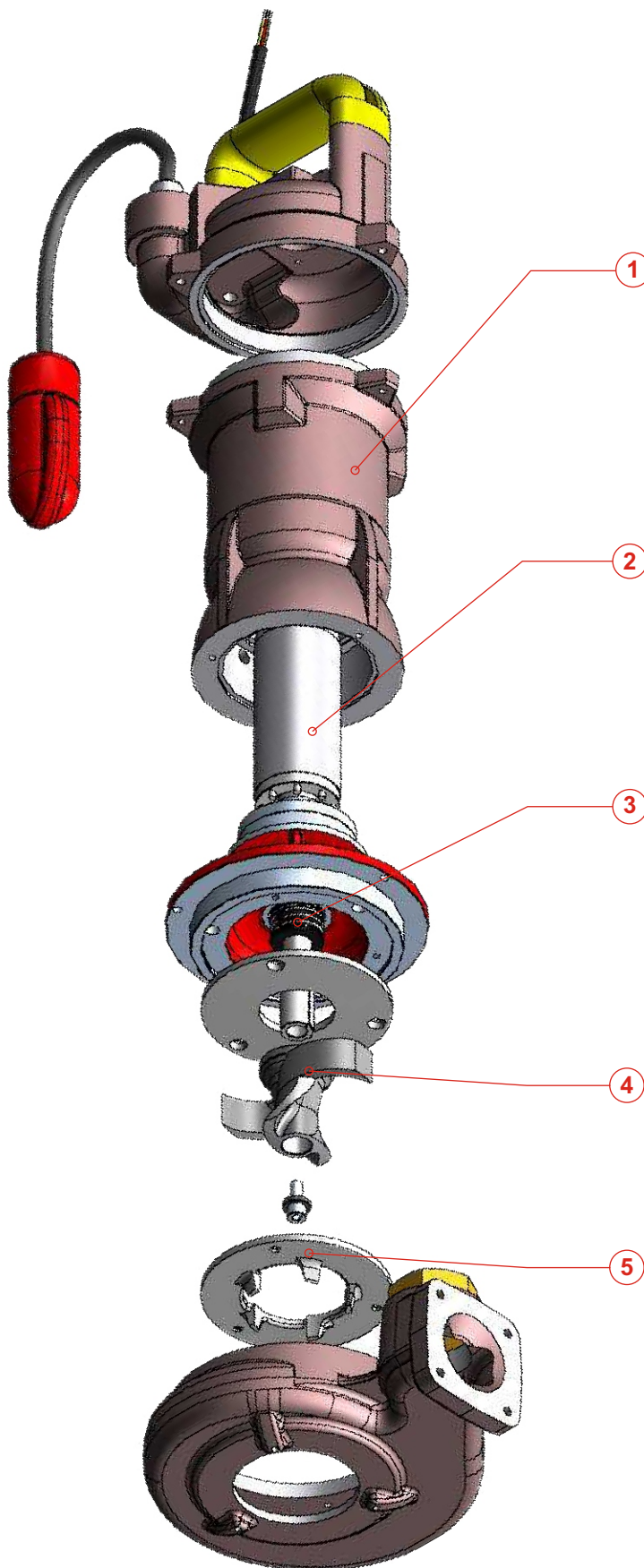
This electric pump has two types of seals for a perfect insulation between the electric motor and the pumped liquid.

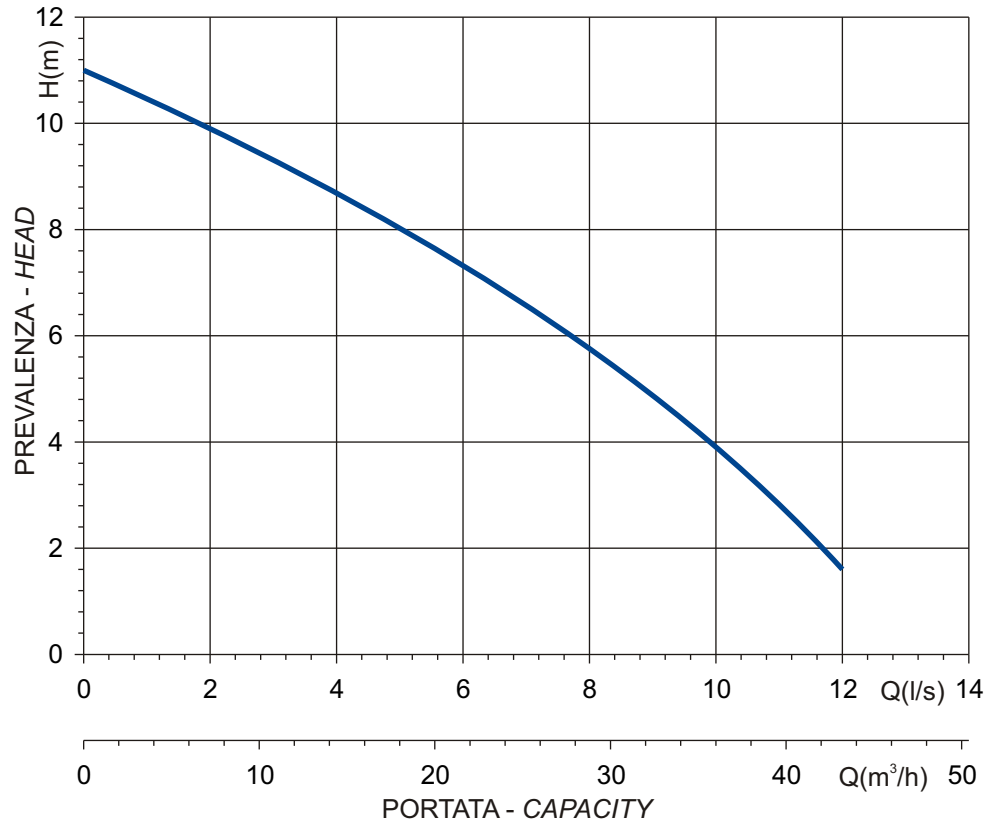
Upper seal: lip seal NBR.

Lower seal (3): mechanical, silicon carbide.

Impellers (4) are equipped of a special grinder system and are projected for waters and mud coming from agricultural drainages (liquids containing fibres, paste of paper, mud, etc.).

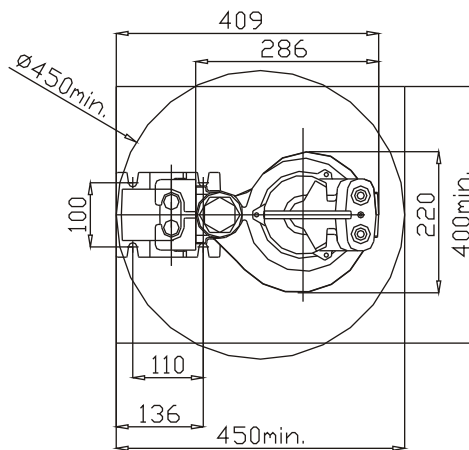
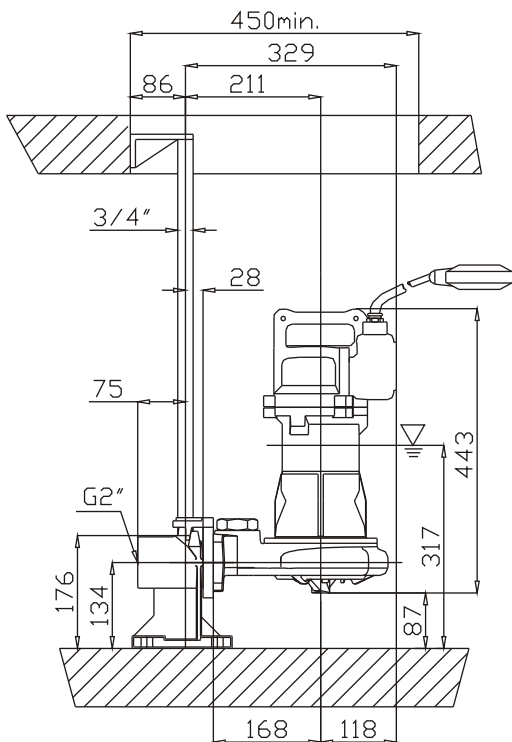
Grinder system (5) Steel.



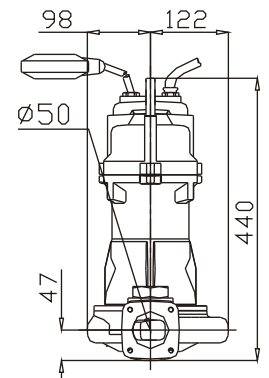


Alimentazione / Power supply	<b>1ph 230V 50Hz</b>	<b>3ph 400V 50Hz</b>
Potenza nominale motore / Nominal motor power	<b>2,2 kW</b>	<b>2,4 kW</b>
Corrente massima motore / Maximum motor current	<b>13,4 A</b>	<b>5,0 A</b>

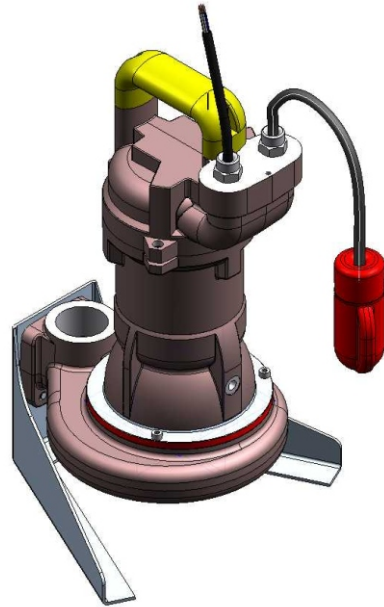
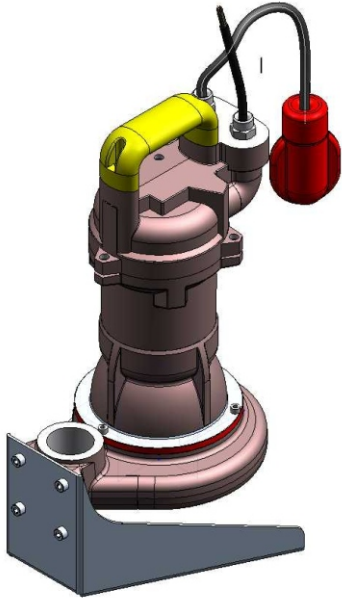
### Dimensioni - Dimensions (mm)



▽ LIVELLO MINIMO DI SOMMERGIBILITÀ  
MINIMUM SUBMERSIBLE LEVEL



**Installazione con tripiede d'appoggio / Installation with support foot**



**Dimensioni - Dimensions (mm)**

▽ LIVELLO MINIMO DI SOMMERGIBILITÀ  
MINIMUM SUBMERSIBLE LEVEL

